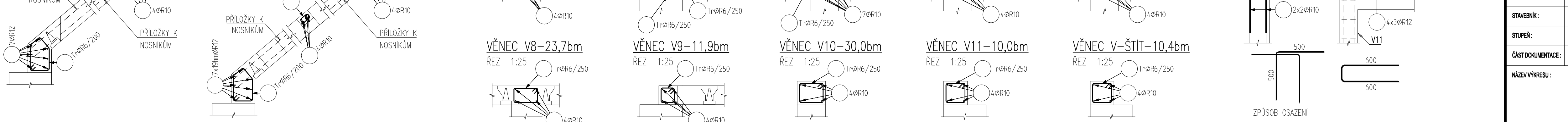
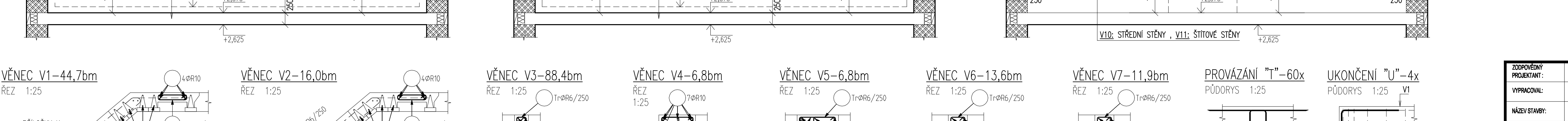
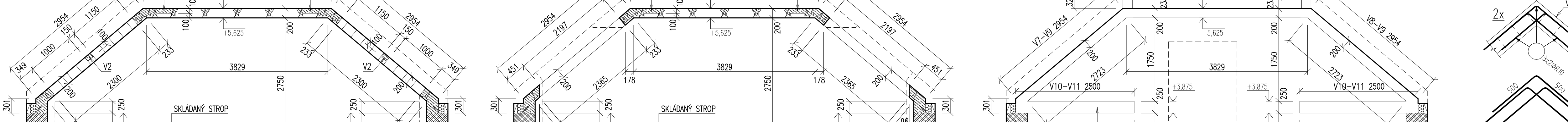
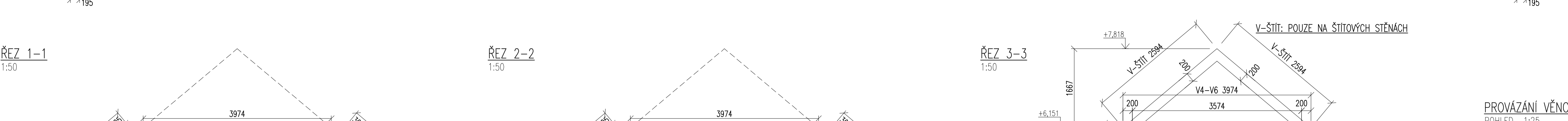
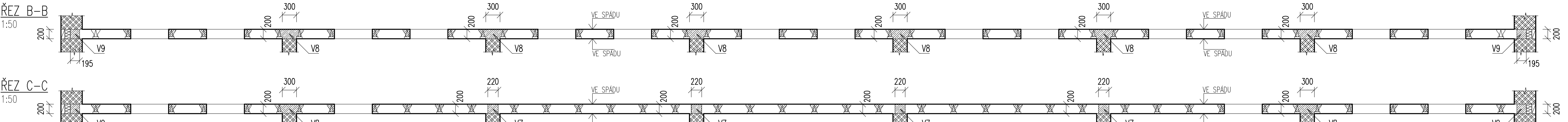
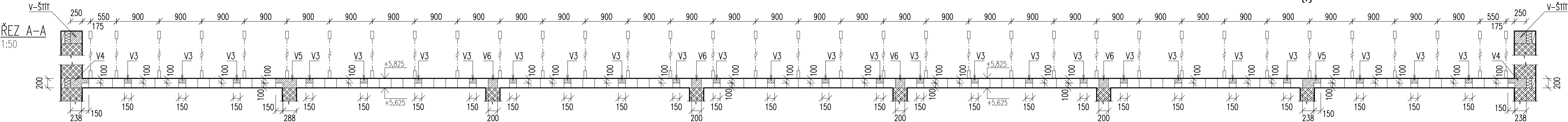
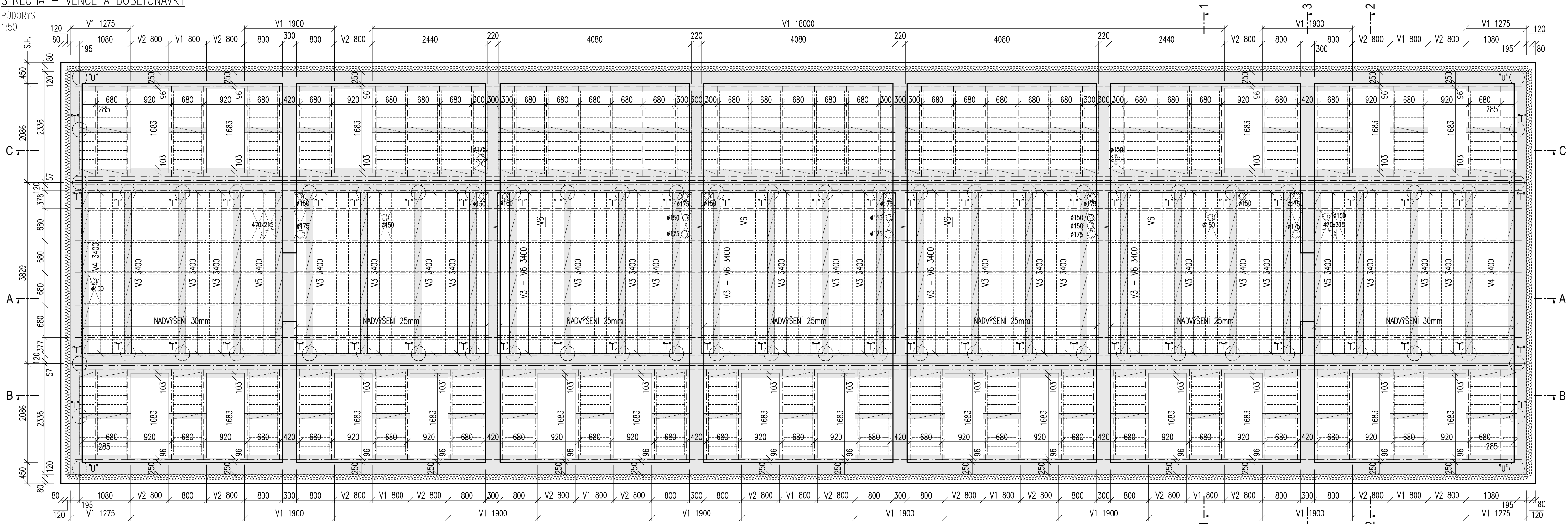


STŘECHA – VĚNCE A DOBETONÁVKY

PŮDORYS
1:50



NAVHR DLE ČSN EN 1992

BETON: C25/30 XC1 (CZ, F.1.1)
- DLE ČSN EN 206+A1, ČSN P 73 2404

VÝZTUŽ: B 500B

- UVEDENÉ DÉLKY JSOU ZAPRAČOVÁNY K VNĚJŠÍMU LICI PRUTU
- POLOMĚRY OBLOUKŮ JSOU POLOMĚRY OHYBACÍCH TRNŮ
- NENAZNAČENÉ POLOMĚRY JSOU 1/2 D_rmin (TAB. 20)
- NENAZNAČENÉ ÚHLY JSOU 45°, 90° resp 180°
- CELKOVÉ DÉLKY VLOŽEK JSOU STŘIŽNÉ DÉLKY
- ROVNÉ VLOŽKY JSOU VE VÝKAZU OZNAČENÉ *
- KRYTÍ VĚNCE: 20mm

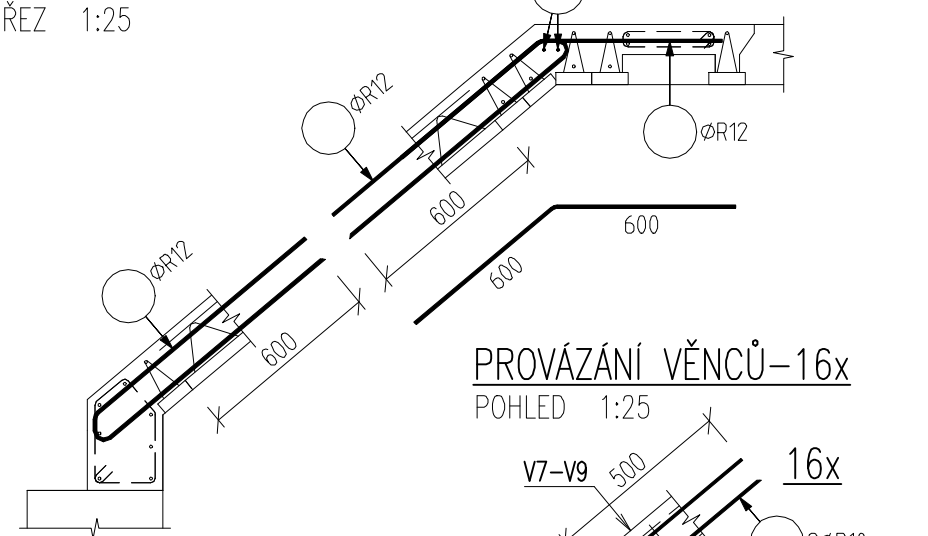
POZNÁMKA:

- V PROJEKTU JSOU ZAPRAČOVÁNY POŽADAVKY NA STAVEBNÍ ÚPRAVY JEDNOTLIVÝCH PROFESÍ (PROSTUPY, DŘÁŽKY, ...) ZNÁMÉ V DOBĚ VYDÁNÍ DOKUMENTACE. PŘED REALIZACÍ BUDOU POZICE STAVEBNÍCH ÚPRAV OVĚŘENY DLE PROJEKTŮ JEDNOTLIVÝCH PROFESÍ, PŘÍPADNĚ NOVÉ ÚPRAVY NUTNO KONSULTOVAT SE STATIKEM V RÁMCI AUTORSKÉHO DOZORU.
- GEOMETRICKÉ TOLERANCE DLE ČSN EN 13670, VČETNĚ PŘÍLOH G
- TENTO VÝKRES NESLOUŽÍ JAKO SKLADBA STŘOPU ALE JAKO VÝKRES TVARU A VÝZTUŽE MONOLITICKÝCH VĚNCŮ A DOBETONÁVEK. PŘESNÝ TVAR KONSTRUKCE VČETNĚ VÝKAZU JEDNOTLIVÝCH POLOŽEK KOORDINOVAT S VÝKRESY STAVEBNÍ ČÁSTI.
- STŘEŠNÍ KONSTRUKCI TVOŘÍ SKLADANÝ STŘOP TLOUŠŤKY 200mm BEZ NADBETONÁVKY:
 - BETONOVÉ NOSNÍKY 120x40mm OSOVĚ KLADENÉ PO 680mm
 - POROBETONOVÉ VLOŽKY VÝŠKY 200mm A 100mm
 - BEZ NADBETONÁVKY (POUZE V MÍSTĚ NOSNÍKU).
- PŘI PROVÁDĚNÍ STŘECHY BUDE POSTUPOVANO DLE TECHNOLOGICKÉHO PŘEDPISU VÝROBCE (MANIPULACE, SKLADOVÁNÍ, UKLADÁNÍ STŘOPNÍCH NOSNÍKŮ A VLOŽEK, MONTÁŽNÍ PODEPRĚNÍ, BETONÁŽ).
- STŘOPNÍ NOSNÍKY BUDOU ULOŽENY NA ZDIVO V DÉLCE MINIMÁLNĚ 150mm.
- PO OBVODU OBJEKTU BUDE PROVEDENA VĚNCOVKA TLOUŠŤKY 80mm A TEPELNÁ IZOLACE TLOUŠŤKY 120mm. BLIŽŠÍ SPECIFIKACE VIZ STAVEBNÍ ČÁST.
- ŠTÍTOVÉ STĚNY BUDOU UKONČENY POMOCÍ ŠKIMÝCH VĚNCŮ VÝŠKY MINIMÁLNĚ 200mm.
- V MÍSTĚ PŘÍČNÝCH NOSNÝCH STĚN BUDOU PROVEDENY VODOROVNÉ VĚNCE V10 A V11 DÉLKY MINIMÁLNĚ 2,5m. VODOROVNÉ VĚNCE BUDOU VÝZTUŽI RADEJNE PROVÁZÁNY S NAVAZUJÍCÍMI VĚNCI.
- STŘEŠNÍ NOSNÍKY NA SVĚTLÝ ROZPON MÍSTNOSTI L_n=4,50m BUDOU NADVÝŠENY O 30mm.
- STŘEŠNÍ NOSNÍKY NA SVĚTLÝ ROZPON MÍSTNOSTI L_n=4,25m BUDOU NADVÝŠENY O 25mm.
- NOSNÁ KONSTRUKCE BYLA V ČÁSTI S DŘEVĚNOU STŘECHOU NAVRŽENA NA ÚJITNÉ ZATÍŽENÍ 75kg/m² A TÍHU DŘEVĚNÉ NOSNÉ KONSTRUKCE DO 100kg/m². HMOTNOST DŘEVĚNÉ STŘECHY JE NUTNĚ PŘED REALIZACÍ OVĚŘIT U DODAVATELE.
- KOTVENÍ NAVAZUJÍCÍ DŘEVĚNÉ ČÁSTI STŘECHY JE UVAŽOVANO DO MONOLITICKÉHO VĚNCE NA ROZHRANÍ VODOROVNÉ A ŠIKMÉ ČÁSTI SKLADANÉ STŘECHY.
- VÝZTUŽ VĚNCŮ Ø10mm STYKOVAT V DÉLCE MINIMÁLNĚ 500mm.
- VÝZTUŽ VĚNCŮ Ø12mm STYKOVAT V DÉLCE MINIMÁLNĚ 600mm.

VÝKAZ VÝZTUŽE

VÝZTUŽ Ø6mm	...	321kg	- STŘOPNÍ VLOŽKA VÝŠKY 200mm
VÝZTUŽ Ø10mm	...	1770kg	- STŘOPNÍ VLOŽKA VÝŠKY 100mm
VÝZTUŽ Ø12mm	...	1004kg	- VYBRANÁ STŘOPNÍ VLOŽKA (U PROSTUPU)
CELKEM	...	3095kg	

PŘÍLOŽKY K NOSNÍKŮM-84x



PROVÁZÁNÍ VĚNCŮ-16x

POHLED 1:25

PROVÁZÁNÍ VĚNCŮ-2x

POHLED 1:25

PROVÁZÁNÍ VĚNCŮ

POHLED 1:25

PROVÁZÁNÍ "T"-60x

PŮDORYS 1:25

UKONČENÍ "U"-4x

PŮDORYS 1:25

PROVÁZÁNÍ "T"-60x

PŮDORYS 1:25

UKONČENÍ "U"-4x

PŮDORYS 1:25

PROVÁZÁNÍ "T"-60x

PŮDORYS 1:25

UKONČENÍ "U"-4x

PŮDORYS 1:25

PROVÁZÁNÍ "T"-60x

PŮDORYS 1:25

UKONČENÍ "U"-4x

PŮDORYS 1:25

PROVÁZÁNÍ "T"-60x

PŮDORYS 1:25

UKONČENÍ "U"-4x

PŮDORYS 1:25

PROVÁZÁNÍ "T"-60x

PŮDORYS 1:25

ZODPOVĚDNÝ PROJEKTANT:	ING. PETR DUCHÁČ, ČKAIT 1008879
VYPRACOVAL:	ING. PETR DUCHÁČ, PETR.DUCHAC@POST.CZ, +420 724 787 639
NÁZEV STAVBY:	SUCHOHRDLY U MIROSLAVI - SOCIÁLNÍ BYTY
MÍSTO STAVBY:	SUCHOHRDLY U MIROSLAVI P.Č. 48/1
STAVENÍK:	OBEC SUCHOHRDLY U MIROSLAVI
STUPĚN:	DOKUMENTACE PRO PROVÁDĚNÍ STAVBY
ČÁST DOKUMENTACE:	D.1.2 STAVEBNĚ-KONSTRUKČNÍ ŘEŠENÍ
NÁZEV VÝKRESU:	VĚNCE A DOBETONÁVKY STŘECHY TVAR, VÝZTUŽ
ČÍSLO:	D.1.2 b) - 103
PAR:	